



**Hörmann KG Verkaufsgesellschaft**  
Tore · Türen · Zargen · Antriebe

Lisa Modest-Danke

Verena Lambers

Sophie Eiling

E-Mail: [pr@hoermann.com](mailto:pr@hoermann.com)

Download Texte und Bilder:  
[www.hoermann.de/presse](http://www.hoermann.de/presse)

**Bild 1:** In Frankfurt am Main entstand auf dem Gelände einer ehemaligen Pferderennbahn der DFB-Campus. Das von kadawittfeldarchitektur entworfene Gebäude vereint alle Belange rund um den Deutschen Fußball-Bund unter einem Dach. Hörmann und Schörghuber lieferten unter anderem Brandschutztüren und -tore. **Foto: HG Esch**

## **DFB-Campus in Frankfurt am Main von kadawittfeldarchitektur**

### **Ball-Akademie**

**Der deutsche Fußball hat nun eine Akademie von Weltformat: mit hohem architektonischen Anspruch und fast 50.000 Quadratmeter groß. Tagein, tagaus wird in der DFB-Akademie in Frankfurt am Main seither das Spiel mit dem runden Leder gebüffelt. Für die funktionalen Ausstattungen rund um den geforderten Feuer- und Rauchschutz kamen Hörmann und Schörghuber Produkte zum Einsatz.**

Als die DFB-Akademie im Sommer 2022 eröffnet wurde, da war dies der Startschuss in eine neue Phase des deutschen Fußballs. Der Deutsche Fußball-Bund hatte 2015 ein Bauwerk in großem Maßstab und anspruchsvoller Architektur bestellt, und das Büro kadawittfeldarchitektur schuf als Sieger des Architektur-Wettbewerbs eine echte Fußballstadt. Ursprünglich war das Projekt in direkter Nachbarschaft zum Frankfurter „Waldstadion“ des örtlichen Fußball-Bundesligisten Eintracht Frankfurt geplant. Dann bot sich unversehens jedoch nördlich davon und näher an der Innenstadt eine andere weit bessere Möglichkeit. Das weitläufige Areal der ehemaligen Pferderennbahn am Rande des Frankfurter Stadtwalds wurde verfügbar und konnte als neues, großzügig bemessenes Gelände für den Campus der DFB-Akademie genutzt werden.

## Kontraste

Aus der Vogelperspektive ist die Galopprennbahn mit den beiden charakteristischen, unterschiedlich gekrümmten Kehren noch heute erkennbar. Die Fußballplätze und Gebäude des DFB nehmen nun die südliche Hälfte der ehemaligen Rennbahn ein. Ein noch nicht in Betrieb genommenes chinesisches Hotelprojekt mit Details, die wohl an eine Pagode erinnern sollen, beansprucht den westlichen Teil. Diese direkte Nachbarschaft zweier Projekte, die architektonisch kaum unterschiedlicher sein könnten, lässt die Entwurfsqualität des DFB-Campus nur noch deutlicher werden. Denn wären da nicht die perfekt gepflegten Fußballfelder auf der Nordseite der Gebäude, dann würde das DFB-Bauwerk von außen wie von innen auch als Standort eines „hippen“ Konzerns der New Economy durchgehen. Wo jedoch hochprofessionell gegen die Bälle getreten wird, da braucht es mehr als ein einzelnes Trainingsfeld.

## Alles unter einem Dach

Beim DFB gibt es deshalb zusätzlich zu den Naturrasenplätzen ein beeindruckendes Indoor-Fußballfeld. An 365 Tagen im Jahr kann hier gedribbelt und gepasst werden. Ganz am anderen Ende der „Boulevard“ genannten Erschließungsachse steht das „Gebäude Taktik“. Dazwischen gibt es ein „Tech-Labor“, ein Medienzentrum, Schulungs- und Seminarräume, Ambulanzen, Gastronomie, eine Mehrzweckhalle, Übernachtungsmöglichkeiten samt Gemeinschaftswohnräumen für die Trainingsgäste – und natürlich jede Menge Büros. Diese kleine Metropole des Fußballs ist im Inneren bewusst heterogen gestaltet. Entlang des Boulevards wechseln sich verschiedenste „städtische“ Plätze ab. Hier bietet sich die Gelegenheit zur Kommunikation – und durch die großen Glasflächen fallen die Blicke immer wieder auf die Fußballfelder vor dem Gebäude.

## Rohrrahmenobjekttüren und Feuerschutz-Schiebetore

Wenn in der Beschreibung eines architektonischen Entwurfs von einem „Boulevard“ die Rede ist, handelt es sich meistens um ein sehr langes Gebäude, das über eine solche „Prachtstraße“ erschlossen wird. Die Folge: Es entstehen unweigerlich mehrere Brandabschnitte, die es zu separieren gilt. Im Fall des DFB-Campus geschieht dies durch Stahl-Rohrrahmenobjekttüren mit Festverglasungen sowie durch Feuerschutz-Schiebetore von Hörmann. Beide Produkte fügen sich elegant in den Entwurf ein. Die T30 und T90 Rohrrahmenobjekttüren sind mit der Festverglasung für ein ästhetisches Gesamtbild ansichtsgleich ausgeführt. Durch die verdeckt liegenden Bänder sind die Profile durch kein aufliegendes Bauteil unterbrochen. Im Gegensatz dazu verstecken sich die T30 und T90 Feuerschutz-Schiebetore gekonnt. Sie sind praktisch unsichtbar in die Raumgestaltung integriert und nur durch die schmalen Nischenklappen zu

Hörmann KG Verkaufsgesellschaft  
Tore · Türen · Zargen · Antriebe

Lisa Modest-Danke

Verena Lambers

Sophie Eiling

E-Mail: [pr@hoermann.com](mailto:pr@hoermann.com)

Download Texte und Bilder:  
[www.hoermann.de/presse](http://www.hoermann.de/presse)

erkennen, hinter denen sie sich verbergen. Die Tore schließen sich im Brandfall automatisch, können aber durch eine Schlupftür weiterhin passiert und als Fluchtweg genutzt werden.

### **Strahlendes Vorbild**

Unterschiedlichste, aber immer hochwertige Materialien an allen Oberflächen stehen für den hohen architektonischen Anspruch des Bauherrn, und über allem wölbt sich ein „Himmel“ aus dreieckigen Gipskarton-Feldern. Es entsteht dadurch ein geschlossener Mikrokosmos des deutschen Fußballs. Schließlich wird in der DFB-Akademie nicht nur die Kunst des Spitzenfußballs gelehrt. Von hier aus werden auch rund sieben Millionen Mitglieder in mehr als 24.000 Fußballvereinen aller Spielklassen verwaltet. Wenn es um die fußballerische Ausbildung von Profis, vielversprechenden Nachwuchstalenten, kickenden Kindern und qualifizierten Referees geht, dann ist diese Fußballschule sicher das strahlende Vorbild für die mitunter baufällige staatliche Schullandschaft.

(4.808 Zeichen inkl. Leerschläge)

**Hörmann KG Verkaufsgesellschaft**  
Tore · Türen · Zargen · Antriebe

**Lisa Modest-Danke**

**Verena Lambers**

**Sophie Eiling**

E-Mail: [pr@hoermann.com](mailto:pr@hoermann.com)

Download Texte und Bilder:  
[www.hoermann.de/presse](http://www.hoermann.de/presse)

### **Bautafel:**

**Standort:** Kennedyallee 274, Frankfurt, DE

**Bauherr:** Deutscher Fußball-Bund e. V., Frankfurt, DE

**Architekt:** kadawittfeldarchitektur, Aachen, DE

**Brutto-Grundfläche:** 57.229,60 m<sup>2</sup>

**Brutto-Rauminhalt:** 370.189,93 m<sup>3</sup>

**Fertigstellung:** 2022

**Verarbeiter:** Heinrich Kramwinkel, Mühlheim, DE

**Hörmann Produkte:** Stahl-Rohrrahmenobjekttüren und Festverglasungen HL 310, HL 320, HL 330, HL 910, HL 930, S/RS 100, 200, 300 (tlw. in S-Line, tlw. mit Seitenteil und Oberlicht); 1- und 2-flügelige Feuerschutz-Schiebetore FST in T30 und T90-Ausführung; 1- und 2-flügelige Stahlobjekttüren STS / STU in T30-, T90- und MZ-Ausführung; 1- und 2-flügelige Stahl-Objekttüren H3 OD (teilweise Außenanwendung), H16 OD, D65 OD, D65 VM, D65 Klappe; Rollgitter DD, Stahlblockzargen, 2-geteilte Stahlaufassungszargen, Stahleckzargen, Sporthallenzargen

**Schörghuber Produkte:** T30 Brand-/Rauchschutztüren, Vollspantüren, T30 Brand-/Rauch-/Schallschutztür Rw 42 dB, Rauchschutztüren, Feuchtraumtüren, Nassraumtüren,

T90 Brand-/Rauch-/Schallschutztür Rw 32 dB und Rw 42 dB, Schallschutztüren Rw 32, 37 und 42 dB, Röhrenspantüren, Faltstockzargen

Hörmann KG Verkaufsgesellschaft  
Tore · Türen · Zargen · Antriebe

Lisa Modest-Danke

Verena Lambers

Sophie Eiling

E-Mail: [pr@hoermann.com](mailto:pr@hoermann.com)

Download Texte und Bilder:  
[www.hoermann.de/presse](http://www.hoermann.de/presse)

## Bilder und Bildunterzeilen:



**Bild 2:** Transparente Fassaden und der einladend gestaltete Vorplatz kennzeichnen den DFB-Campus in Frankfurt am Main. **Foto: HG Esch**



**Bild 3:** Das Foyer ist eine Geste großer Offenheit: Von hier aus erschließen sich über den Boulevard die verschiedenen Funktionen des Campus. **Foto: HG Esch**





Hörmann KG Verkaufsgesellschaft  
Tore · Türen · Zargen · Antriebe

Lisa Modest-Danke

Verena Lambers

Sophie Eiling

E-Mail: [pr@hoermann.com](mailto:pr@hoermann.com)

Download Texte und Bilder:  
[www.hoermann.de/presse](http://www.hoermann.de/presse)

**Bild 4:** Immer wieder finden sich Geometrien des Fußballs als Gestaltungsmittel wieder. Auf dem Boden sind es die fünf Ecken eines klassischen Fußballs. **Foto: HG Esch**



**Bild 5:** Die Zimmer der Spieler sind entlang des Boulevards aufgereiht. Von dort erfolgt der Zugang zu den Übernachtungsmöglichkeiten für je 2 Personen pro Zimmer. **Foto: HG Esch**



**Hörmann KG Verkaufsgesellschaft**  
Tore · Türen · Zargen · Antriebe

**Lisa Modest-Danke**

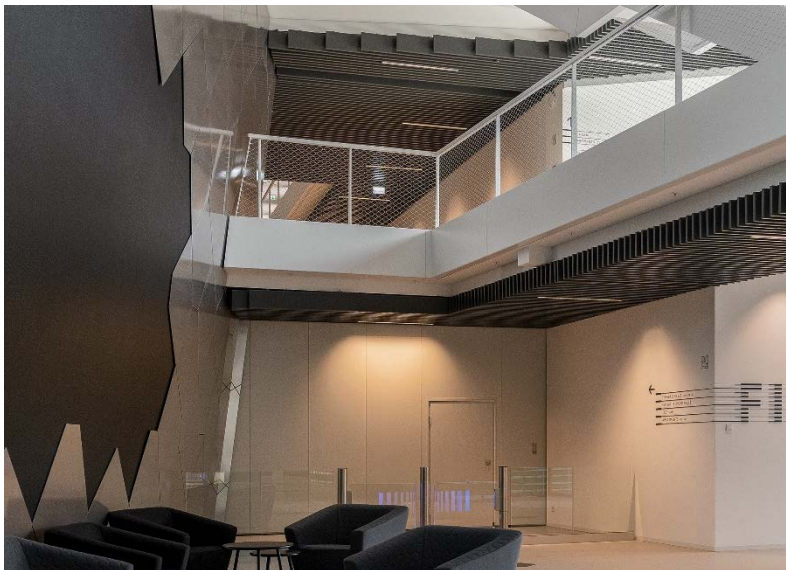
**Verena Lambers**

**Sophie Eiling**

E-Mail: [pr@hoermann.com](mailto:pr@hoermann.com)

Download Texte und Bilder:  
[www.hoermann.de/presse](http://www.hoermann.de/presse)

**Bild 6:** Für das optimale Training im Winter gibt es einen überdachten Platz mit Kunstrasen – und kleiner Tribüne für Besucher. **Foto: Eduardo Perez**



**Bild 7:** Zahlreiche Brandschutzprodukte von Hörmann kamen im DFB-Campus zum Einsatz. Unter anderem ein Feuerschutz-Schiebetor, das nur im Brandfall schließt. Im Normalbetrieb liegt es platzsparend in der Wand und sorgt so für die volle Durchgangsbreite zwischen den Gebäudetrakten.



Hörmann KG Verkaufsgesellschaft  
Tore · Türen · Zargen · Antriebe

Lisa Modest-Danke

Verena Lambers

Sophie Eiling

E-Mail: [pr@hoermann.com](mailto:pr@hoermann.com)

Download Texte und Bilder:  
[www.hoermann.de/presse](http://www.hoermann.de/presse)

**Bild 8:** Die Schulungs- und Seminarräume des DFB-Campus werden durch Stahl-Rohrrahmenobjektüren von Hörmann betreten. Die zusätzlichen Festverglasungen als Seitenteile sorgen für erhöhte Transparenz.



**Bild 9:** Die vollflächig transparenten Stahl-Rohrrahmenobjektüren mit Seitenteilen und Oberlichtern von Hörmann schaffen in den großzügig gestalteten Durchgangsbereichen Brandabschnitte. Zugleich lassen sie natürliches Licht ins Innere des Gebäudes gelangen.

**Fotos: Hörmann (wenn nicht anders angegeben)**