

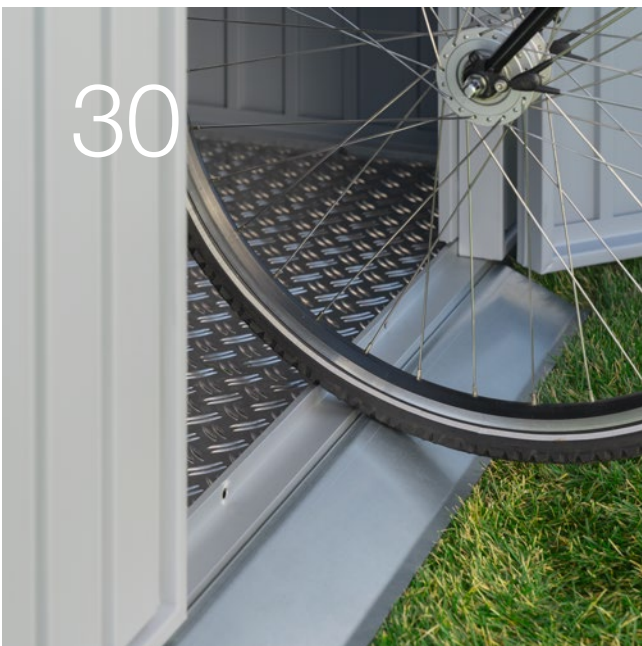


# STAURAUMSYSTEME

NEU. Juno-Gerätehäuser, Berry-Gerätehaus Motiv Vario

**HÖRMANN**





# Inhalt

- 4 **Gute Gründe für Hörmann**
  
- 14 **Inspirationen**
- 16 **NEU.** Juno-Gerätehäuser Motiv Design
- 18 **NEU.** Juno-Gerätehäuser Motiv Modern
- 20 Juno-Gartenboxen
- 22 Berry-Gerätehäuser Motiv Modern
- 24 Berry-Gerätehäuser Motiv Classic
- 26 Berry-Gerätehäuser Motiv Classic Air und Classic Air Plus
- 28 **NEU.** Berry-Gerätehäuser Motiv Vario
- 29 Berry-Kaminholzregale
  
- 30 **Design, Ausstattung, Zubehör**
- 32 Übersicht Juno- und Berry-Gerätehäuser
- 33 Vergleich Juno- und Berry-Gerätehäuser
- 34 **NEU.** Juno-Gerätehäuser mit Flachdach
- 36 **NEU.** Juno-Gerätehäuser mit Satteldach
- 38 Juno-Gartenboxen
- 40 Berry-Gerätehäuser mit Pultdach
- 41 Berry-Gerätehäuser mit Satteldach
- 42 Berry-Kaminholzregale
- 44 Farben
- 45 Fundament
- 46 **NEU.** Zubehör Juno-Gerätehäuser
- 48 Zubehör Berry-Gerätehäuser
- 50 Maximale Vorfertigung

# Verantwortung seit Generationen

Das Familienunternehmen Hörmann blickt auf über 85 Jahre Erfahrung als Bauelementespezialist zurück. Das verpflichtet gegenüber aktuellen und zukünftigen Generationen. Gerade deswegen spielt die ökologische Verantwortung für uns eine so wichtige Rolle. Dafür entwickeln wir innovative Lösungen für nachhaltige Produkte und einen intelligenten Umweltschutz.



## „EINEN GUTEN NAMEN MUSS MAN SICH ERARBEITEN.“

August Hörmann

Ganz im Sinn des Firmengründers ist die Marke Hörmann ein echtes Qualitätsversprechen und zählt mit über 20 Millionen verkaufter Tore und Antriebe zu den erfolgreichsten Anbietern Europas. Durch das flächendeckende internationale Vertriebs- und Servicenetz versteht sich Hörmann als Ihr starker Partner für hochwertige Bauelemente.



**WIR DENKEN UND HANDELN GRÜN.** Als Familienunternehmen sind wir uns der Verantwortung für nachfolgende Generationen bewusst und bieten alle Produkte für den Wohnungsbau serienmäßig CO<sub>2</sub>-neutral an. Hörmann verfolgt mit der Nachhaltigkeitsstrategie das Ziel, Emissionen zu reduzieren und zu vermeiden. Wir decken unseren kompletten Strombedarf an allen europäischen Produktionsstandorten zu 100% mit bezogenem Ökostrom aus erneuerbaren Energien. Zusätzlich reduzieren wir durch viele weitere Maßnahmen unseren Verbrauch und sparen jährlich mehr als 75000 Tonnen CO<sub>2</sub> ein. Die verbleibenden Emissionen kompensieren wir durch die Förderung von zertifizierten Klimaschutzprojekten in Kooperation mit ClimatePartner.



Weitere Informationen finden Sie unter [www.hoermann.com/nachhaltigkeit](http://www.hoermann.com/nachhaltigkeit)



**ClimatePartner**  
zertifiziertes Produkt  
[climate-id.com/XNEBKC](http://climate-id.com/XNEBKC)



CO<sub>2</sub>  
berechnen  
reduzieren  
beitragen

# Markenqualität Made in Europe

Das Familienunternehmen Hörmann bietet neben allen wichtigen Elementen für das Bauen und Modernisieren auch innovative Stauraumsysteme aus einer Hand. Diese werden in hochspezialisierten Werken nach dem neuesten Stand der Technik gefertigt. Darüber hinaus arbeiten unsere Mitarbeiter intensiv an neuen Produkten, ständigen Weiterentwicklungen und Detailverbesserungen. So entstehen Patente und Alleinstellungen am Markt.





20 Jahre  
Garantie\*

**GARANTIERT LANGLEBIG.** Alle wesentlichen Komponenten der Stauraumsysteme werden bei Hörmann selbst entwickelt und produziert. Langzeittests unter realen Bedingungen sorgen für ausgereifte Serienprodukte in Hörmann Qualität. Aus diesem Grund und dank einer kompromisslosen Qualitätssicherung erhalten Sie bei Hörmann 20 Jahre Garantie auf alle Juno-Gerätehäuser, Juno-Gartenboxen, Berry-Gerätehäuser und Berry-Kaminholzregale.

\* Die ausführlichen Garantiebedingungen finden Sie unter: [www.hoermann.de](http://www.hoermann.de)

**SICHERHEIT FÜR SIE UND IHRE FAMILIE.** Hörmann Stauraumsysteme überzeugen mit Qualität und einer hohen Sicherheit. Dazu werden alle Berry-Gerätehäuser und Berry-Kaminholzregale aus einem feuerverzinkten Stahlblech gefertigt. Ganz ohne scharfe Kanten und mit hochwertigen Türen, Schlössern und Bändern. Das gibt Ihnen und Ihrer Familie Sicherheit im Alltag.



# Die starken Vorteile von Stauraumsystemen aus Metall

Stauraumsysteme aus Metall bietet gegenüber einem Holzhaus viele Vorteile. Sie sind nicht brennbar und verziehen sich nicht. Dank des feuerverzinkten Stahlblechs sind sie wartungsarm und sowohl witterungs- als auch schimmelresistent. Der verwendete Stahl besteht zu 25% aus recyceltem Material. Die Gerätehäuser, Kaminholzregale und Gartenboxen sind zu 100% wiederverwendbar. Ein weiterer Vorteil: Die komfortable Durchgangshöhe von nahezu 2 Metern erleichtert das Betreten und ist höher als bei vergleichbaren Gerätehäusern anderer Hersteller.





**Nur bei Hörmann**

Materialstärken bis zu 1,5 mm

**STABIL KONSTRUIERT.** Die hohe Stabilität erhalten die Stauraumsysteme durch eine robuste Stahl-Rahmenkonstruktion. Für optimale Sicherheit und langlebige Qualität sind stabile Materialstärken bis zu 1,5 mm verarbeitet. Alle Schrauben und Scharniere sind verzinkt und somit vor Oxidation geschützt. Die Gerätehäuser sind serienmäßig mit zuverlässigen Türschlössern und hochwertigen Bändern ausgestattet. Der serienmäßige Profilzylinder in der Schließanlage sorgt dafür, dass Sie auch Wertgegenstände, wie zum Beispiel E-Bikes, sicher abstellen können.

**BEI WIND UND WETTER.** Die Hörmann Gerätehäuser halten bei geschlossener Tür und Verankerung im Fundament Windgeschwindigkeiten von bis zu 150 km/h und einer Schneelast von 150 kg/m<sup>2</sup> stand.

**Nur bei Hörmann**

mit serienmäßigem Aluminium-Bodenrahmen für Berry-Gerätehäuser und Berry-Kaminholzregale: für Schutz vor Rost und mehr Stabilität

Befestigung des Berry-Aluminium-Bodenrahmenprofils auf Gehwegplatten (Verankerungsbeispiel)



Befestigung des Berry-Aluminium-Bodenrahmenprofils auf unebenem Grund mit Schraubfundament



TITELSEITE. Juno-Gerätehaus  
Design Pultdach, RAL 9007 Graualuminium,  
Größe: JFD 14, 1-flüglige Ausführung;  
Juno-Gartenbox, RAL 9007 Graualuminium,  
Größe Typ 1620

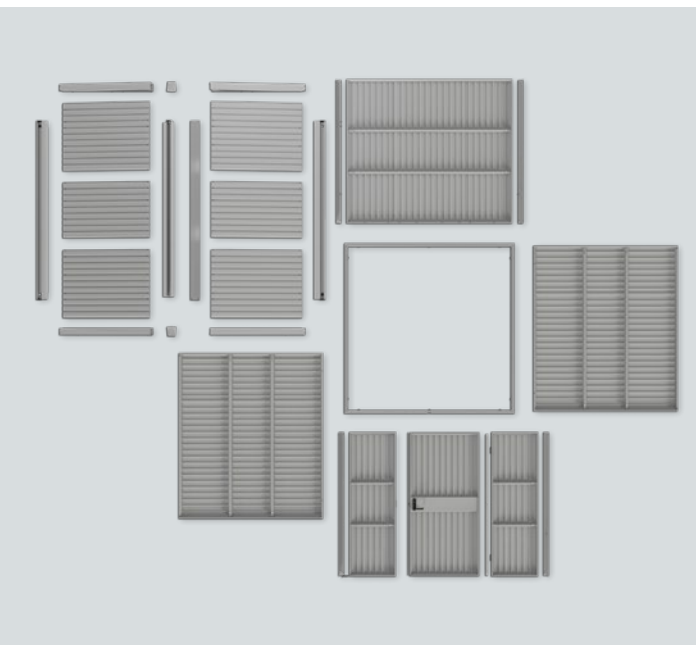
SEITE 2. Juno-Gerätehaus  
Modern Flachdach, RAL 7016 Anthrazitgrau,  
Größe: JFD 13, 2-flüglige Ausführung

LINKS. Juno-Gerätehaus  
Modern Satteldach, RAL 7016 Anthrazitgrau,  
Größe: JSD 7, 2-flüglige Ausführung

# Mit viel Liebe zum Detail

Alle Hörmann Stauraumsysteme werden mit Blick für die besonderen Details und alltäglichen Funktionalitäten entwickelt. Dank der hohen Qualität und der stabilen Form werden Sie viel Freude an Ihrem Gerätehaus, Ihrem Kaminholzregal oder Ihrer Gartenbox von Hörmann haben. Gönnen Sie sich das große Angebot an Stauraum und den passenden Komfort bis ins Detail.





**Nur bei Hörmann**  
 schnelle und einfache Montage

**SCHNELLE UND EINFACHE MONTAGE.**

Alle Berry-Stauraumsysteme werden mit einem maximalen Vorfertigungsgrad angeliefert. Das passende Werkzeug ist ebenfalls im Lieferumfang enthalten. So gestalten sich der Aufbau und die Montage einfach und schnell.

→ Weitere Informationen finden Sie ab Seite 50.



**PASSGENAU KOMBINIEREN.**

Für ein einheitliches und abgestimmtes Erscheinungsbild lassen sich sowohl die Berry-Kaminholzregale und die Berry-Gerätehäuser (optional in RAL nach Wahl) als auch die Juno-Gartenboxen und die Juno-Gerätehäuser farbgleich aufeinander abstimmen. Die Berry-Kaminholzregale passen zudem in der Höhe perfekt an die Berry-Gerätehäuser.

**HÖHENVERSTELLBARE BÄNDER.**

Alle Türbänder der Berry-Gerätehäuser sind serienmäßig höhenverstellbar und ermöglichen eine einfache und schnellere Justierung der Tür.



**Nur bei Hörmann**  
 verdeckt liegende Bänder

**VERDECKT LIEGENDE BÄNDER.**

Für eine harmonische Ansicht sorgen die verdeckt liegenden Türbänder der Juno-Gerätehäuser, die Türblatt und Türrahmen miteinander verbinden und von außen nicht sichtbar sind.

# Wir denken grün

Eine Dachbegrünung bietet viele Vorteile für die Umwelt und das Gebäude selbst. Zum einen verbessert sie die Luftqualität, indem sie Schadstoffe aus der Luft filtert und Sauerstoff produziert. Zum anderen reduziert eine Dachbegrünung den Hitzeeffekt in bebauten städtischen Gebieten, da sie weniger Wärme als herkömmliche Dächer absorbiert. Ein Gründach absorbiert Schall und reduziert so den Lärm. Es kann Regenwasser aufnehmen und filtern, bevor es in die Kanalisation gelangt, was zu einer verbesserten Wasserqualität beiträgt. Gleichzeitig dient das Gründach als Witterungsschutz, zum Beispiel vor Hagelschlag.





**GROSSZÜGIGE DACHBEGRÜNUNG.** Alle Berry-Gerätehäuser können mit einem Dachrahmen zur Vorbereitung für ein Gründach ausgestattet werden.

**NEU.** Auch Berry-Gerätehäuser mit Satteldach können mit einem Gründach ausgestattet werden.

Das System ist ausgelegt für ein maximal gesättigtes Gewicht von 65 kg/m<sup>2</sup>.



→ Weitere Informationen zum Dachrahmen finden Sie ab Seite 48.

LINKS: Berry-Gerätehaus mit Pultdach Motiv Modern, Typ 3, Anthrazitgrau RAL 7016

OBEN: Detail Dachrahmen für Gründach

MITTE: Aufteilung der Gründachkassetten

**NEU.** UNTEN: Dachrahmen für Berry-Gerätehaus mit Satteldach, Motiv Classic, Typ 3, Quarzgrau RAL 7039







# Inspirationen

- 16 **NEU.** Juno-Gerätehäuser Motiv Design
- 18 **NEU.** Juno-Gerätehäuser Motiv Modern
- 20 Juno-Gartenboxen
- 22 Berry-Gerätehäuser Motiv Modern
- 24 Berry-Gerätehäuser Motiv Classic
- 26 Berry-Gerätehäuser Motiv Classic Air und Classic Air Plus
- 28 **NEU.** Berry-Gerätehäuser Motiv Vario
- 29 Berry-Kaminholzregale

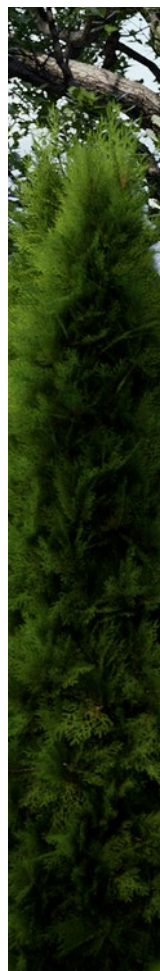


OBEN: Juno-Gerätehaus Satteldach Design, RAL 7016 Anthrazitgrau, Größe JSD 5, 1-flügelige Ausführung

UNTEN LINKS. Serienmäßiger Türfeststeller mit Gasdruckfeder

UNTEN MITTE. Zubehör Regalboden und Klapptisch, optionales bodentiefe Fenster aus Verbundsicherheitsglas

UNTEN RECHTS. Juno-Gerätehaus Flachdach Design, RAL 9007 Graualuminium, Größe JFD 13, 1-flügelige Ausführung







# NEU. Juno-Gerätehaus Motiv Design

Nur bei Hörmann

serienmäßige Verbundsicherheits-  
verglasung bei bodentiefen Fenstern

## MODERNES DESIGN MIT VERDECKT LIEGENDEN

**BÄNDERN.** Mit dem Juno-Gerätehaus bieten wir Ihnen eine preiswerte Lösung, ohne dabei auf die bewährte Hörmann Qualität zu verzichten. Das Juno-Gerätehaus Design zeichnet sich durch seine breiten Lamellen aus, die dem Haus eine elegante Ansicht verleihen. Durch das optionale Verglasungselement aus 4 mm starkem Verbundsicherheitsglas wird das Gerätehaus mit natürlichem Licht durchflutet und ist gleichzeitig widerstandsfähig gegen Bruch und Splittern.

→ Weitere Informationen finden Sie ab Seite 30.

→ Weitere Informationen zum Zubehör finden Sie ab Seite 48.





OBEN: Juno-Gerätehaus Satteldach Modern,  
RAL 9007 Graualuminium, Größe JSD 6, 1-flüglige  
Ausführung;

LINKS UNTEN. optionale Ausführung Bicolor außen

RECHTS UNTEN. Juno-Gerätehaus Flachdach Modern,  
CH 703 Anthrazit Metallic, Größe JFD 14, 2-flüglige  
Ausführung



# NEU. Juno-Gerätehaus Motiv Modern

**GROSSE AUSWAHL.** Die neue Produktlinie Juno-Gerätehäuser besticht durch eine Vielzahl an Größen. Die Gerätehäuser mit Flachdach bieten wir in 11 Größen an, mit Satteldach stehen Ihnen sogar 14 Größen zur Verfügung. Somit finden Sie für jede Gartengröße und -situation das für Sie passende Gerätehaus.

→ Weitere Informationen zum Motiv Modern finden Sie ab Seite 32.





Hochwertiger Stauraum für Balkon und Garten. Dank des Stahlblechs mit hochwertiger Coil-Coating-Beschichtung ist die Juno-Gartenbox besonders langlebig und sowohl witterungs- als auch schimmelresistent. Sie eignet sich hervorragend zur Aufbewahrung von Kissen, Spielsachen, Garten- und Terrassenutensilien auf dem Balkon oder im Garten.

→ Weitere Informationen finden Sie ab Seite 44.



# Juno-Gartenbox

Sicher verstaut. Für einen sicheren Schutz sorgt die serienmäßige Zweipunktverriegelung mit Metallbeschlägen und das im Deckel integrierte Zylinderschloss. Serienmäßig höhenverstellbare Füße und Schließungsdämpfer bieten zusätzlichen Komfort.

→ Weitere Informationen finden Sie ab Seite 44.

LINKS. RAL9007 Graualuminium, Größe: Typ 1320

UNTEN. RAL 7016 Anthrazitgrau, Größe: Typ 1620





SEITE 14/15. Berry-Gerätehaus Motiv Modern, Pultdach RAL 7016 Anthrazitgrau, Größe Typ 3, 1-flüglige Ausführung, Berry-Kaminholzregal, Motiv Modern, RAL 7016 Anthrazitgrau, Größe Typ 1, Juno-Gartenbox, RAL 7016 Anthrazitgrau, Größe Typ 1620

OBEN. RAL 6013 Schilfgrün, Größe: Typ 2, 1-flüglige Ausführung

UNTEN LINKS. Zubehör Fahrradhalter

RECHTS. RAL 9007 Graualuminium, Größe Typ 3, 2-flüglige Ausführung

# Berry-Gerätehaus Motiv Modern

**ANSPRECHEND UND KOMFORTABEL.** Mit den breiten Lamellen überzeugt das Berry-Gerätehaus Modern durch eine elegante Ansicht. Das Oberlicht mit serienmäßiger kratzfester Duratec-Verglasung sorgt bei der Variante mit Pultdach für einen natürlichen Lichteinfall. Dank der qualitativ hochwertigen Materialien haben Sie lange Freude an Ihrem Hörmann Gerätehaus.

→ Weitere Informationen finden Sie ab Seite 30.



# Berry-Gerätehaus Motiv Classic

**ZEITLOS UND STILVOLL.** Das Berry-Gerätehaus Classic zeichnet sich durch schmale, senkrecht verlaufende Lamellen aus – ein Design, das Stil und Form zeitlos verbindet. Die Pultdach-Variante verfügt über ein Oberlicht mit serienmäßiger kratzfester Duratec-Verglasung, die für einen natürlichen Lichteinfall sorgt.

→ Weitere Informationen finden Sie ab Seite 30.



OBEN LINKS. RAL 5014 Taubenblau,  
Größe: Typ 1, 2-flüglige Ausführung,

OBEN RECHTS. RAL 7040 Fenstergrau,  
Größe: Typ 2, 2-flüglige Ausführung

UNTEN LINKS. RAL 5014 Taubenblau,  
Größe: Typ 1, 2-flüglige Ausführung,  
mit optionaler Aluminium-LED-  
Magnetlampe

UNTEN RECHTS. Zubehör Rankgitter  
und Bodenschwellenrampen außen







**ZUBEHÖR.** In drei unterschiedlichen Abmessungen bieten die Gerätehäuser ausreichend Stauraum. Von Gartengeräten bis zum Fahrrad – alles kann optimal verstaut werden. Die vielen Zubehöroptionen wie zum Beispiel Eckregal, Klapp Tisch oder Fahrradhalter schaffen Platz und Ordnung.

→ Weiteres Zubehör finden Sie ab Seite 48.



# Berry-Gerätehaus Motiv Classic Air Plus



OBEN. Motiv Classic Air Plus RAL 7040  
Fenstergrau, mit Satteldach, Größe: Typ 3,  
2-flügelige Ausführung

GANZ LINKS. Zubehör  
Bodenschwellenrampen außen

LINKS. Zubehör Aluminium-Riffelblechboden

UNTEN RECHTS. Motiv Classic Air RAL 7016  
Anthrazitgrau, mit Pultdach, Größe: Typ 3,  
2-flügelige Ausführung

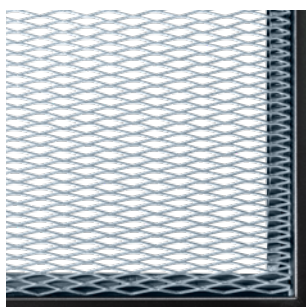
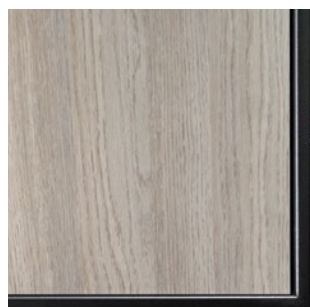
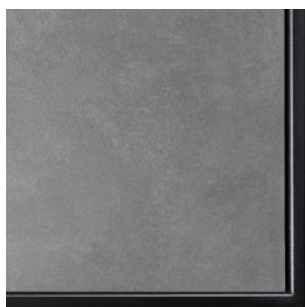
# Berry-Gerätehaus Motiv Classic Air

**LUFTIG UND SOLIDE.** Die Berry-Gerätehäuser Classic Air und Classic Air Plus sorgen mit ihren seitlichen und rückwärtigen Lochreihen für natürliche Belüftung und Tageslichteinfall. Sie sind hervorragend für Mülltonnen-Unterstellplätze oder Fahrrad-Unterstellplätze geeignet. Beide Motive sind sowohl mit Pultdach als auch mit Satteldach erhältlich. Für die Anwendung als Mülltonnen-Unterstellplatz empfehlen wir das Zubehör Aluminium-Unterkonstruktion und Aluminium-Riffelblechboden.

→ Weitere Informationen zum Motiv Classic Air finden Sie ab Seite 32.

→ Weitere Informationen zum Zubehör finden Sie ab Seite 48.





## NEU. Berry-Gerätehaus Motiv Vario

**SIE HABEN DIE WAHL.** Mit dem neuen Motiv Vario können Sie die Wand- und Türelemente des Hauses selbst beplanken und somit nach Ihren Wünschen gestalten. Ob Sie sich für Holz, Lamine oder Streckgitter entscheiden, bleibt Ihnen überlassen. So können Sie das Gerätehaus perfekt in Ihre Gartenlandschaft integrieren.

→ Weitere Informationen finden Sie ab Seite 30.

GANZ OBEN. Berry-Gerätehaus Motiv Vario mit bauseitiger Beplankung

OBEN LINKS. 3 Füllungsbeispiele Lamine (z. B. HPL-Lamine) und Streckgitter

OBEN RECHTS. Berry-Gerätehaus Motiv Vario Ansicht ohne Füllung



# Berry-Kaminholzregal Motiv Modern

**GESCHÜTZT UND GRIFFBEREIT.** Die Berry-Kaminholzregale sind aus feuerverzinktem, formstabilem Stahlblech und damit nahezu wartungsfrei. Das praktische Aufbewahrungslager gibt es in zwei Motiven und zwei Größen. Das Motiv Modern zeichnet sich durch seine elegante und zeitgemäße Ansicht aus. Hier findet Ihr Holz den perfekten Schutz vor allen Witterungseinflüssen.

→ Erhältlich mit serienmäßiger Verstrebung oder optionaler Rückwand. Weitere Informationen finden Sie ab Seite 42.

# Berry-Kaminholzregal Motiv Classic

**VIELE FARBEN ZUR WAHL.** Neben den zwei Motiven Classic und Modern sind beim Berry-Kaminholzregal neun Standardfarben sowie optional RAL nach Wahl konfigurierbar. Nicht nur in der Farbe, auch in der Höhe sind die Kaminholzregale optimal mit den Berry-Gerätehäusern kombinierbar.

→ Weitere Informationen finden Sie ab Seite 42.



OBEN. Motiv Modern, RAL 7016 Anthrazitgrau  
Größe: Typ 1, mit Rückwand  
RECHTS. Motiv Classic, RAL 9007 Graualuminium  
Größe: Typ 2, mit Verstrebung





# Design Ausstattung Zubehör

- 32 Übersicht Juno- und Berry-Gerätehäuser
- 33 Vergleich Juno- und Berry-Gerätehäuser
- 34 **NEU.** Juno-Gerätehäuser mit Flachdach
- 36 **NEU.** Juno-Gerätehäuser mit Satteldach
- 38 Juno-Gartenboxen
- 40 Berry-Gerätehäuser mit Pultdach
- 41 Berry-Gerätehäuser mit Satteldach
- 42 Berry-Kaminholzregale
- 44 Farben
- 45 Fundament
- 46 **NEU.** Zubehör Juno-Gerätehäuser
- 48 Zubehör Berry-Gerätehäuser
- 50 Maximale Vorfertigung

# Juno-Gerätehäuser und Berry-Gerätehäuser

## Übersicht

### Juno-Gerätehäuser

Modernes Design mit verdeckt liegenden Bändern

#### Flachdach

- 11 Motiv Design
- 12 Motiv Modern



#### Satteldach

- 13 Motiv Design
- 14 Motiv Modern



### Berry-Gerätehäuser

Hohe Stabilität und einfache Montage

#### Pulldach

- 1 Motiv Modern
- 2 Motiv Classic
- 3 Motiv Classic Air
- 4 Motiv Classic Air Plus
- 5 **NEU.** Motiv Vario



#### Satteldach

- 6 Motiv Modern
- 7 Motiv Classic
- 8 Motiv Classic Air
- 9 Motiv Classic Air Plus
- 10 **NEU.** Motiv Vario





## Juno-Gerätehäuser

Modernes Design mit verdeckt liegenden Bändern

- Satteldach und Flachdach
- Durchgangshöhe und -breite größer als bei vergleichbaren Gerätehäusern anderer Hersteller
- 3 Farben serienmäßig
- kein RAL nach Wahl
- 11 Größen Flachdach, 14 Größen Satteldach
- 2 Motive „Modern“ und „Design“
- Montage im Baukastenprinzip – einzelne 480 mm-Wandelemente
- Wand- und Dachblechstärke 0,5 mm
- Stabilität durch verschraubten Boden- und Dachrahmen in 1,5 mm Materialstärke
- optional bodentiefe Fenster mit 4 mm Verbundsicherheitsglas möglich
- 1-flügelig und 2-flügelig möglich
- verdeckt liegende Bänder, 3-dimensional einstellbar
- Aluminium-Bodenrahmen optional
- alle Kanten sorgfältig bearbeitet, um das Risiko von Verletzungen zu minimieren
- kaum sichtbare Schrauben
- Windlast 150 km/h / Schneelast 150 kg/m<sup>2</sup>
- kein Dachrahmen für Gründach möglich
- optional Bicolor außen
- hochwertige Coil-Coating-Beschichtung (Vorteil: innen heller durch RAL 9002 Grauweiß)
- 20 Jahre Garantie
- serienmäßige Edelstahl-Drückergarnitur
- serienmäßig zwei Regenfallrohre beim Flachdach

## Berry-Gerätehäuser

Hohe Stabilität und einfache Montage

- Satteldach und Pultdach
- Durchgangshöhe und -breite größer als bei vergleichbaren Gerätehäusern anderer Hersteller
- 9 Farben serienmäßig
- RAL nach Wahl
- 3 Größen
- 2 Motive „Classic“ und „Modern“
- einfache und schnelle Montage – hoher Vorfertigungsgrad durch Rahmenbauweise
- Wand- und Dachblechstärke 0,5 mm bis 0,65 mm
- Stabilität durch Wände mit Stahl-Rohrrahmenkonstruktion – Rahmenteile in 1,5 mm Materialstärke
- optional kleine Fenster mit Duratec-Verglasung möglich
- 1-flügelig und 2-flügelig möglich
- höhenverstellbare Bänder
- Aluminium-Bodenrahmen im Preis enthalten
- ohne scharfe Kanten und damit sehr kindersicher
- kaum sichtbare Schrauben
- Windlast 150 km/h / Schneelast 150 kg/m<sup>2</sup>
- optionaler Dachrahmen für Gründach möglich
- kein Bicolor
- innen- und außen pulverbeschichtetes feuerverzinktes Stahlblech
- 20 Jahre Garantie
- serienmäßige Kunststoff-Drückergarnitur
- optional Regenfallrohre

# NEU. Juno-Gerätehäuser mit Flachdach

Größen



	JFD 4	JFD 5	JFD 6	JFD 7	JFD 8
<b>Außenmaße Wandelemente (Breite x Tiefe)</b>	214 x 166 cm	214 x 214 cm	214 x 262 cm	214 x 310 cm	262 x 166 cm
<b>Gesamthöhe mit Flachdach (Höhe)</b>	220 cm	220 cm	220 cm	220 cm	220 cm
<b>Außenmaße mit Flachdach (Breite x Tiefe)</b>	229 x 181 cm	229 x 229 cm	229 x 277 cm	229 x 325 cm	277 x 181 cm
<b>Elementhöhe</b>	200 cm	200 cm	200 cm	200 cm	200 cm
<b>Fundamentmaße außen (Breite x Tiefe)</b>	227 x 179 cm	227 x 227 cm	227 x 275 cm	227 x 323 cm	275 x 179 cm
<b>Innenmaße Gerätehaus (Breite x Tiefe)</b>	205 x 157 cm	205 x 205 cm	205 x 253 cm	205 x 301 cm	253 x 157 cm
<b>Außenmaße Bodenrahmen (Breite x Tiefe)</b>	212 x 164 cm	212 x 212 cm	212 x 260 cm	212 x 308 cm	260 x 164 cm
<b>Durchgangshöhe Gerätehaus (Höhe)</b>	195 cm	195 cm	195 cm	195 cm	195 cm
<b>Durchgangsbreite Gerätehaus (1-flg. / 2-flg.)</b>	92 cm / 140 cm	92 cm / 140 cm	92 cm / 140 cm	92 cm / 140 cm	92 cm / 140 cm
<b>Bruttorauminhalt<sup>1</sup></b>	7,4 m <sup>3</sup>	9,6 m <sup>3</sup>	11,7 m <sup>3</sup>	13,9 m <sup>3</sup>	9,1 m <sup>3</sup>
<b>Windlast</b>	150 km/h	150 km/h	150 km/h	150 km/h	150 km/h
<b>Schneelast</b>	150 kg/m <sup>2</sup>	150 kg/m <sup>2</sup>	150 kg/m <sup>2</sup>	150 kg/m <sup>2</sup>	150 kg/m <sup>2</sup>

<sup>1</sup> Bitte informieren Sie sich über die lokalen Bauvorschriften.

Nur bei Hörmann

## serienmäßig verdeckt liegende Bänder



Für eine harmonische Ansicht sorgen die verdeckt liegenden Bänder, die von außen bei geschlossener Tür nicht sichtbar sind.

## Serienmäßige Türfeststeller



Für ein kontrolliertes Öffnen und Schließen – sanftes Stoppen und automatisches Schließen – sind die Türfeststeller im Lieferumfang enthalten.

Nur bei Hörmann

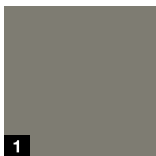
## Serienmäßige Verbundsicherheitsverglasung bei bodentiefen Fenstern



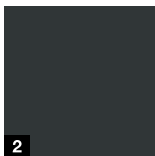
Die serienmäßige Verbundsicherheitsverglasung bei bodentiefen Fenstern bietet natürlichen Lichteinfall und ist sehr widerstandsfähig gegen Bruch und Splitterbildung. Zudem ist sie weniger anfällig für Schäden durch Witterungseinflüsse.

JFD 9	JFD 10	JFD 11	JFD 12	JFD 13	JFD 14
262 × 214 cm	262 × 262 cm	262 × 310 cm	310 × 214 cm	310 × 262 cm	310 × 310 cm
220 cm	220 cm	220 cm	220 cm	220 cm	220 cm
277 × 229 cm	277 × 277 cm	277 × 325 cm	325 × 229 cm	325 × 277 cm	325 × 325 cm
200 cm	200 cm	200 cm	200 cm	200 cm	200 cm
275 × 227 cm	275 × 275 cm	275 × 323 cm	323 × 227 cm	323 × 275 cm	323 × 323 cm
253 × 205 cm	253 × 253 cm	253 × 301 cm	301 × 205 cm	301 × 253 cm	301 × 301 cm
260 × 212 cm	260 × 260 cm	260 × 308 cm	308 × 212 cm	308 × 260 cm	308 × 308 cm
195 cm	195 cm	195 cm	195 cm	195 cm	195 cm
92 cm / 140 cm	92 cm / 140 cm	92 cm / 140 cm	92 cm / 140 cm	92 cm / 140 cm	92 cm / 140 cm
11,7 m <sup>3</sup>	14,4 m <sup>3</sup>	17,0 m <sup>3</sup>	13,9 m <sup>3</sup>	17,0 m <sup>3</sup>	20,1 m <sup>3</sup>
150 km/h	150 km/h	150 km/h	150 km/h	150 km/h	150 km/h
150 kg/m <sup>2</sup>	150 kg/m <sup>2</sup>	150 kg/m <sup>2</sup>	150 kg/m <sup>2</sup>	150 kg/m <sup>2</sup>	150 kg/m <sup>2</sup>

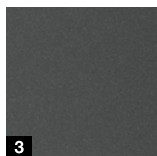
### Standardfarben



1



2



3

#### Standardfarben außen

- 1 RAL 9007 Graualuminium
- 2 RAL 7016 Anthrazitgrau
- 3 CH 703 Anthrazit Metallic



4

#### Standardfarbe innen

- 4 RAL 9002 Grauweiß

# NEU. Juno-Gerätehäuser mit Satteldach

Größen



	JSD 1 <sup>1</sup>	JSD 2 <sup>1</sup>	JSD 3	JSD 4	JSD 5	JSD 6
<b>Außenmaße Wandelemente (Breite x Tiefe)</b>	166 x 118 cm	166 x 166 cm	214 x 118 cm	214 x 166 cm	214 x 214 cm	214 x 262 cm
<b>Gesamthöhe mit Satteldach (Höhe)</b>	219 cm	219 cm	223 cm	223 cm	223 cm	223 cm
<b>Außenmaße mit Satteldach (Breite x Tiefe)</b>	189 x 133 cm	189 x 181 cm	237 x 133 cm	237 x 180 cm	237 x 229 cm	237 x 277 cm
<b>Elementhöhe</b>	200 cm	200 cm	200 cm	200 cm	200 cm	200 cm
<b>Fundamentmaße außen (Breite x Tiefe)</b>	179 x 131 cm	179 x 179 cm	227 x 131 cm	227 x 179 cm	227 x 227 cm	227 x 275 cm
<b>Innenmaße Gerätehaus (Breite x Tiefe)</b>	157 x 109 cm	157 x 157 cm	205 x 109 cm	205 x 157 cm	205 x 205 cm	205 x 253 cm
<b>Außenmaße Bodenrahmen (Breite x Tiefe)</b>	164 x 116 cm	164 x 164 cm	212 x 116 cm	212 x 164 cm	212 x 212 cm	212 x 260 cm
<b>Durchgangshöhe Gerätehaus (Höhe)</b>	195 cm	195 cm	195 cm	195 cm	195 cm	195 cm
<b>Durchgangsbreite Gerätehaus (1-flg. / 2-flg.)</b>	92 cm	92 cm	92 cm / 140 cm	92 cm / 140 cm	92 cm / 140 cm	92 cm / 140 cm
<b>Bruttorauminhalt<sup>2</sup></b>	4,1 m <sup>3</sup>	5,7 m <sup>3</sup>	5,3 m <sup>3</sup>	7,5 m <sup>3</sup>	9,6 m <sup>3</sup>	11,8 m <sup>3</sup>
<b>Windlast</b>	150 km/h	150 km/h	150 km/h	150 km/h	150 km/h	150 km/h
<b>Schneelast</b>	150 kg/m <sup>2</sup>	150 kg/m <sup>2</sup>	150 kg/m <sup>2</sup>	150 kg/m <sup>2</sup>	150 kg/m <sup>2</sup>	150 kg/m <sup>2</sup>

<sup>1</sup> nur mit 1-flügeliger Tür bestellbar

<sup>2</sup> Bitte informieren Sie sich über die lokalen Bauvorschriften.

Nur bei Hörmann

## serienmäßig verdeckt liegende Bänder



Für eine harmonische Ansicht sorgen die verdeckt liegenden Bänder, die von außen bei geschlossener Tür nicht sichtbar sind.

## Serienmäßige Türfeststeller



Für ein kontrolliertes Öffnen und Schließen – sanftes Stoppen und automatisches Schließen – sind die Türfeststeller im Lieferumfang enthalten.

Nur bei Hörmann

## Serienmäßige Verbundsicherheitsverglasung bei bodentiefen Fenstern



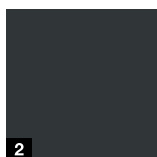
Die serienmäßige Verbundsicherheitsverglasung bei bodentiefen Fenstern bietet natürlichen Lichteinfall und ist sehr widerstandsfähig gegen Bruch und Splitterbildung. Zudem ist sie weniger anfällig für Schäden durch Witterungseinflüsse.

JSD 7	JSD 8	JSD 9	JSD 10	JSD 11	JSD 12	JSD 13	JSD 14
214 × 310 cm	262 × 166 cm	262 × 214 cm	262 × 262 cm	262 × 310 cm	310 × 214 cm	310 × 262 cm	310 × 310 cm
223 cm	227 cm	227 cm	227 cm	227 cm	231 cm	231 cm	231 cm
237 × 325 cm	285 × 181 cm	285 × 229 cm	285 × 277 cm	285 × 325 cm	333 × 229 cm	333 × 277 cm	333 × 325 cm
200 cm	200 cm	200 cm	200 cm	200 cm	200 cm	200 cm	200 cm
227 × 323 cm	275 × 179 cm	275 × 227 cm	275 × 275 cm	275 × 323 cm	323 × 227 cm	323 × 275 cm	323 × 323 cm
205 × 301 cm	253 × 157 cm	253 × 205 cm	253 × 253 cm	253 × 301 cm	301 × 205 cm	301 × 253 cm	301 × 301 cm
212 × 308 cm	260 × 164 cm	260 × 212 cm	260 × 260 cm	260 × 308 cm	308 × 212 cm	308 × 260 cm	308 × 308 cm
195 cm	195 cm	195 cm	195 cm	195 cm	195 cm	195 cm	195 cm
92 cm / 140 cm	92 cm / 140 cm	92 cm / 140 cm	92 cm / 140 cm	92 cm / 140 cm	92 cm / 140 cm	92 cm / 140 cm	92 cm / 140 cm
14,0 m <sup>3</sup>	9,2 m <sup>3</sup>	11,9 m <sup>3</sup>	14,6 m <sup>3</sup>	17,3 m <sup>3</sup>	14,3 m <sup>3</sup>	17,5 m <sup>3</sup>	20,7 m <sup>3</sup>
150 km/h	150 km/h	150 km/h	150 km/h	150 km/h	150 km/h	150 km/h	150 km/h
150 kg/m <sup>2</sup>	150 kg/m <sup>2</sup>	150 kg/m <sup>2</sup>	150 kg/m <sup>2</sup>	150 kg/m <sup>2</sup>	150 kg/m <sup>2</sup>	150 kg/m <sup>2</sup>	150 kg/m <sup>2</sup>

## Standardfarben



1



2



3

### Standardfarben außen

- 1 RAL 9007 Graualuminium
- 2 RAL 7016 Anthrazitgrau
- 3 CH 703 Anthrazit Metallic



4

### Standardfarbe innen

- 4 RAL 9002 Grauweiß

# Juno-Gartenboxen

Typen und Farben



1 Typ 1320    2 Typ 1620

## Vorteile

- Sichere Aufbewahrung von z. B. Kissen, Spielsachen, Garten- und Terrassenutensilien
- Robuste Konstruktion aus verzinktem, hochwertig lackiertem Stahlblech
- Witterungsbeständig, regenwasserdicht und UV-beständig
- Zylinderschloss unauffällig im Deckel integriert
- Schnelle und einfache Montage dank weniger Einzelteile
- Individuell anpassbar durch höhenverstellbare Füße

## Zweipunktverriegelung im Deckel



Dank der mechanischen Zweipunktverriegelung im Deckel bewahren Sie Ihre Garten- und Terrassenutensilien sicher auf.

## Integrierte Dämpfer



Die zwei integrierten Dämpfer öffnen und schließen die Gartenbox besonders komfortabel.



Typ 1320



Typ 1620

---

**Aufstellmaße / technische Daten**

**Außenmaße mit Deckel  
(Breite x Tiefe x Höhe)**

136 x 68 x 73 cm

166 x 88 x 73 cm

**Innenmaße  
(Breite x Tiefe)**

123 x 53 cm

153 x 73 cm

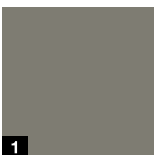
**Volumen**

0,4 m<sup>3</sup>

0,7 m<sup>3</sup>

---

**Standardfarben**



1



2

**Standardfarben außen**

1 RAL 9007 Graualuminium

2 RAL 7016 Anthrazitgrau



3

**Standardfarbe innen**

3 RAL 9002 Grauweiß

# Berry-Gerätehäuser mit Pultdach

Größen



	Typ 1	Typ 2	Typ 3
<b>Außenmaße Wandelemente (Breite x Tiefe)</b>	238 x 107 cm	238 x 238 cm	302 x 238 cm
<b>Gesamthöhe mit Pultdach (Höhe)</b>	228 cm	232 cm	232 cm
<b>Außenmaße mit Pultdach (Breite x Tiefe)</b>	247 x 153 cm	247 x 283 cm	312 x 283 cm
<b>Elementhöhe</b>	198 cm	198 cm	198 cm
<b>Fundamentmaße außen (Breite x Tiefe)</b>	244 x 114 cm	244 x 244 cm	309 x 244 cm
<b>Innenmaße Gerätehaus (Breite x Tiefe)</b>	226 x 95 cm	226 x 226 cm	290 x 226 cm
<b>Außenmaße Bodenrahmen (Breite x Tiefe)</b>	234 x 104 cm	234 x 234 cm	299 x 234 cm
<b>Durchgangshöhe Gerätehaus (Höhe)</b>	194 cm	194 cm	194 cm
<b>Durchgangsbreite Gerätehaus (1-flg. / 2-flg.)</b>	96 cm / 159 cm	96 cm / 159 cm	96 cm / 159 cm
<b>Bruttorauminhalt*</b>	5,5 m <sup>3</sup>	12,2 m <sup>3</sup>	15,5 m <sup>3</sup>
<b>Windlast</b>	150 km/h	150 km/h	150 km/h
<b>Schneelast</b>	150 kg/m <sup>2</sup>	150 kg/m <sup>2</sup>	150 kg/m <sup>2</sup>

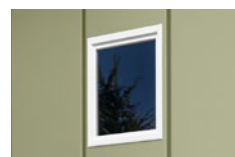
\* Bitte informieren Sie sich über die lokalen Bauvorschriften.

## Doppeltüren



Alle Berry-Gerätehäuser können optional mit 2-flügliger Tür für mehr Durchgangsbreite ausgestattet werden.

## Verglasungen



Verglasungselemente<sup>1</sup> können gegen einen Aufpreis integriert werden. Die Verglasungsrahmen sind serienmäßig weiß. Optional können Sie die Rahmen in der zum Gerätehaus passenden RAL-Farbe<sup>2</sup> sowie in RAL nach Wahl erhalten.

<sup>1</sup> nicht erhältlich für Motive Classic Air, Classic Air Plus und Vario  
<sup>2</sup> siehe Seite 48





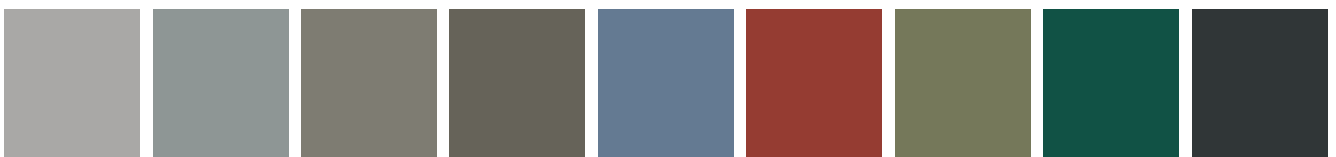
# Berry-Gerätehäuser mit Satteldach

Größen

	Typ 1	Typ 2	Typ 3
<b>Außenmaße Wandelemente (Breite x Tiefe)</b>	238 x 107 cm	238 x 238 cm	302 x 238 cm
<b>Gesamthöhe mit Satteldach (Höhe)</b>	216 cm	216 cm	216 cm
<b>Außenmaße mit Satteldach (Breite x Tiefe)</b>	258 x 121 cm	258 x 247 cm	323 x 247 cm
<b>Elementhöhe</b>	198 cm	198 cm	198 cm
<b>Fundamentmaße außen (Breite x Tiefe)</b>	244 x 114 cm	244 x 244 cm	309 x 244 cm
<b>Innenmaße Gerätehaus (Breite x Tiefe)</b>	226 x 95 cm	226 x 226 cm	290 x 226 cm
<b>Außenmaße Bodenrahmen (Breite x Tiefe)</b>	234 x 104 cm	234 x 234 cm	299 x 234 cm
<b>Durchgangshöhe Gerätehaus (Höhe)</b>	194 cm	194 cm	194 cm
<b>Durchgangsbreite Gerätehaus (1-flg. / 2-flg.)</b>	96 cm / 159 cm	96 cm / 159 cm	96 cm / 159 cm
<b>Bruttorauminhalt*</b>	5,2 m <sup>3</sup>	11,8 m <sup>3</sup>	15,1 m <sup>3</sup>
<b>Windlast</b>	150 km/h	150 km/h	150 km/h
<b>Schneelast</b>	150 kg/m <sup>2</sup>	150 kg/m <sup>2</sup>	150 kg/m <sup>2</sup>

\* Bitte informieren Sie sich über die lokalen Bauvorschriften.

## Standardfarben



9 Standardfarben  
und RAL nach Wahl möglich

# Berry-Kaminholzregale

Motive und Größen



Rückwand  
optional erhältlich

1 Motiv Modern

2 Motiv Classic

## Vorteile

- Holzlagerung in zwei Reihen möglich, Platz für bis zu 3 Raummeter oder 5 Schüttraummeter Holz
- passgenau kombinierbar mit Berry-Gerätehäusern
- einfache und schnelle Montage durch maximalen Vorfertigungsgrad
- Stabilität durch Stahl-Rahmenkonstruktion und hohe Materialstärken
- zwei unterschiedliche Motive zur Wahl: Classic und Modern
- Aluminium-Bodenrahmen im Preis enthalten
- wartungsarm und witterungsbeständig
- ohne scharfe Kanten und damit sehr kindersicher
- extrem haltbar und äußerst formstabil

## Verstrebung und Rückwand



Motiv Classic mit serienmäßiger Verstrebung



Motiv Classic mit optionaler Rückwand



Motiv Modern mit optionaler Rückwand

Die Kaminholzregale sind serienmäßig offen mit Verstrebung und optional mit Rückwand erhältlich. Bitte beachten: Die Rückwand der Kaminholzregale hat bei beiden Motiven die gleiche Classic Rückwand.



optionales Schraubfundament



**Typ 1**

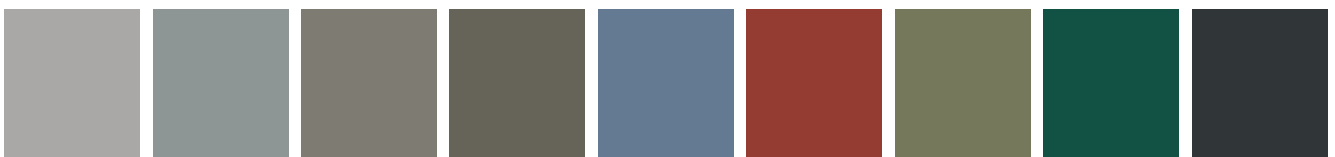


**Typ 2**

**Aufstellmaße / technische Daten**

<b>Außenmaße Bodenrahmen (Breite x Tiefe)</b>	120 x 81 cm	178 x 81 cm
<b>Außenmaße Fundament (Breite x Tiefe)</b>	130 x 91 cm	188 x 91 cm
<b>Innenmaße Kaminholzregal (Breite x Tiefe)</b>	113 x 81 cm	171 x 81 cm
<b>Außenmaße Kaminholzregal (Breite x Tiefe)</b>	123 x 103 cm	181 x 103 cm
<b>Elementhöhe</b>	178 cm	178 cm
<b>Gesamthöhe</b>	198 cm	198 cm
<b>Volumen (ohne Dach)</b>	1,6 m <sup>3</sup>	2,5 m <sup>3</sup>
<b>Holzlagerung Raummeter</b>	ca. 2,2 Raummeter	ca. 3,5 Raummeter
<b>Holzlagerung Schüttmeter</b>	ca. 3,7 Schüttmeter	ca. 5,8 Schüttmeter

**Standardfarben**

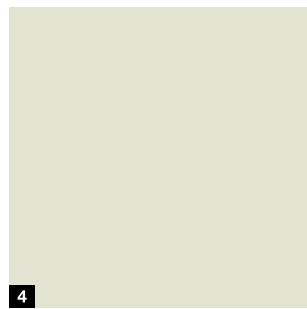
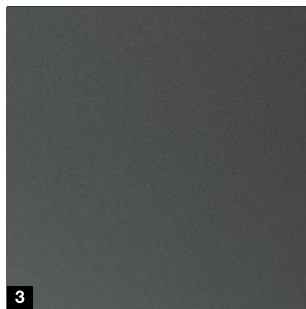
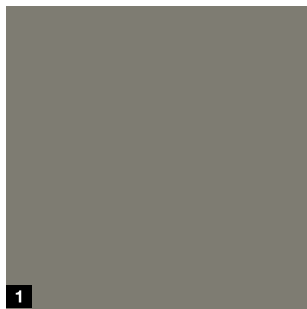


9 Standardfarben  
und RAL nach Wahl möglich

# Farben

Sie haben die Wahl

## Standardfarben Juno-Gerätehäuser und Juno-Gartenboxen



### Standardfarben außen

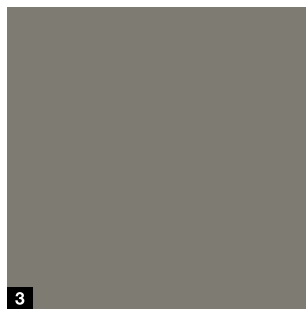
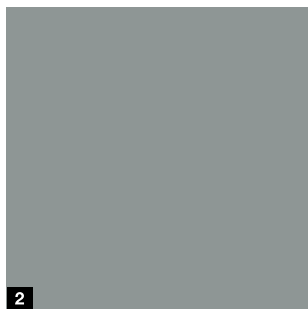
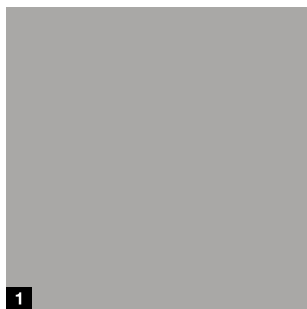
- 1 RAL 9007 Graualuminium
- 2 RAL 7016 Anthrazitgrau
- 3 CH 703<sup>1</sup> Anthrazit Metallic

### Standardfarbe innen

- 4 RAL 9002 Grauweiß

<sup>1</sup> nur für Juno-Gerätehäuser erhältlich

## Standardfarben Berry-Gerätehäuser und Berry-Kaminholzregale



### Standardfarben Berry-Gerätehäuser und Berry-Kaminholzregale

- 1 RAL 9006 Weißaluminium
- 2 RAL 7040 Fenstergrau
- 3 RAL 9007 Graualuminium
- 4 RAL 7039 Quarzgrau
- 5 RAL 5014 Taubenblau
- 6 RAL 3004 Purpurrot
- 7 RAL 6013 Schilfgrün
- 8 RAL 6005 Moosgrün
- 9 RAL 7016 Anthrazitgrau



### RAL nach Wahl

Die Berry-Stauraumsysteme sind gegen Aufpreis in sämtlichen RAL-Farben lieferbar.

Für einen stabilen Untergrund der Berry-Gerätehäuser, Berry-Kaminholzregale und Juno-Gerätehäuser



Für eine volle Stabilität und einen sicheren Aufbau der Hörmann Gerätehäuser und Kaminholzregale ist ein waagerechter Unterbau zwingend notwendig. Auf einer gepflasterten, asphaltierten oder betonierten Grundfläche mindestens in der Größe des Gerätehauses werden die Stauraumsysteme verankert und montiert. Sollte der Unterbau nicht waagerecht sein, kann es zu Einschränkungen bezüglich des Aufbaus, der Funktionalität und der Sicherheit kommen.

#### Aufbau und Befestigung des Aluminium-Bodenrahmens am Untergrund, hier am Beispiel Steinplatten

- 1 Rasenfläche ca. 10 cm tief ausheben und ebnen.
- 2 Gehwegplatten verlegen und mit einer Wasserwaage ausrichten.
- 3 Aluminium-Bodenrahmen auflegen.
- 4 Mit beigefügtem Winkel-Set (16 Stück) und Schrauben auf den Gehwegplatten befestigen.



Sollte eine gepflasterte, asphaltierte oder betonierte ebene Grundfläche nicht vorhanden sein, empfehlen wir das neue Schraubfundament mit Erdankern. Diese Montageart ermöglicht einen waagerechten Unterbau des Gerätehauses auch bei unebenem Gelände. Der zusätzliche Vorteil: Sie erhalten mehr Flexibilität für zukünftige Umgestaltungen des eigenen Gartens.

#### Aufbau und Befestigung des Aluminium-Unterkonstruktion mit Schraubfundament im Erdreich

- 1 Aluminium-Bodenrahmen mit Unterkonstruktion montieren und an geplantem Ort platzieren.
- 2 Zunächst die 4 äußeren Erdanker am Bodenrahmen ausrichten, dann die restlichen Erdanker platzieren. Eine Einschraubhilfe ist serienmäßig im Lieferpaket enthalten.
- 3 Erdanker mithilfe der Montageplatten und Winkeln mit dem Bodenrahmen und der Unterkonstruktion befestigen.
- 4 Ausrichten der einzelnen Befestigungspunkte mithilfe der höhenverstellbaren Schraubverbindung für ein waagerechtes festes Fundament.

# NEU. Zubehör Juno-Gerätehäuser

Für außen

Alle Juno-Gerätehäuser lassen sich sowohl im Innen- als auch im Außenbereich ganz einfach und individuell erweitern. Mit dem praktischen Zubehör können Sie unser Gerätehaus zu Ihrem individuellen Unikat machen.



VSG-Echtglas 4 mm bei bodentiefen Fenstern



**Regenfallrohr 5,5 x 5,5 cm Juno (Set 2 Stück)**  
inkl. Befestigungsset - serienmäßig bei der Ausführung mit Flachdach  
Variante 1: Standard Set Regenfallrohr



**Schlauchset 1 1/4" Juno (Set 2 Stück)**  
inkl. Befestigungsset



**Bodenschwellenrampe\* (innen/außen)**  
inkl. Schrauben

1-flg. Gerätehäuser: 105 cm  
2-flg. Gerätehäuser: 151 cm

\* Bodenrahmen erforderlich, bei Nutzung der Fußbodenprofile ist nur die Bodenschwellenrampe "außen" möglich



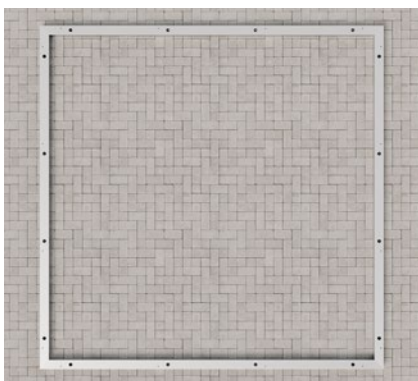
**Verglasung mit Sicherheitsglas (ESG) 4 mm**  
Verglasungsrahmen aus Kunststoff, schwarz  
Breite x Höhe: 35 x 26 cm



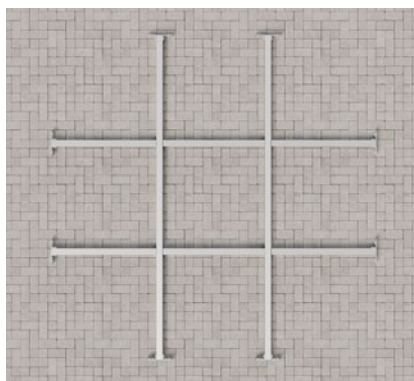
**Bodentiefe Verglasung mit Verbundsicherheitsglas (VSG) 4 mm**  
Verglasungsrahmen aus Kunststoff, schwarz  
Breite x Höhe: 27 x 196 cm



**Laubabdeckung**  
Größe: ab 9 x 155 cm  
(abhängig von Dachform und Gerätehausgröße)



**Aluminium-Bodenrahmen Juno**  
inkl. Befestigungsmaterial  
Abhängig von der Größe des Gerätehauses



**Stahl-Unterkonstruktion für Fußboden Juno**  
inkl. Befestigungsmaterial  
Abhängig von der Größe des Gerätehauses



**Schraubfundament Juno**  
Schraubfundament enthält die Erdschrauben, Aufnahmen, Befestigungsmaterial und die Einschraubhilfe

Zusätzlich erforderlich ist der Bodenrahmen, die Unterkonstruktion Fußboden und der Fußboden (oder bauseitig wahlweise eine 2 cm starke Auflage aus Holz, OSB-Platte, Siebdruckplatte).

# NEU. Zubehör Juno-Gerätehäuser

Für innen

## Hinweis:

Maßangaben in cm  
Breite x Tiefe x Höhe



**Fahrradständer waagrecht Juno**  
kurz (Breite x Tiefe): 48 x 21 cm  
lang (Breite x Tiefe): 96 x 21 cm



**Fahrradständer senkrecht Juno**  
Länge: 190 cm



**Kleiderhaken Juno**  
Breite x Tiefe x Höhe: 2,7 x 3,6 x 4,5 cm



**Regalboden Juno**  
kurz (Breite x Tiefe): 48 x 35 cm  
lang (Breite x Tiefe): 96 x 25 cm



**Klapp Tisch Juno**  
kurz (Breite x Tiefe): 70 x 59 cm  
lang (Breite x Tiefe): 98 x 51 cm



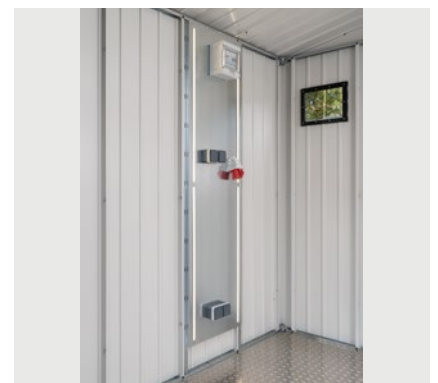
**Werkzeughalter Juno**  
kurz (Breite): 48 cm  
lang (Breite): 96 cm



**Regalleiste Juno (Set 2 Stück)**  
Länge: 196 cm



**Aluminium-Fußbodenprofile Juno**  
Hinweis:  
Zusätzlich erforderlich ist der Aluminium-Bodenrahmen und die Stahl-Unterkonstruktion für den Fußboden



**Elektropanel inkl. Steckdosen, Licht und optionalem Starkstromanschluss**  
Breite x Höhe: 47 x 180 cm

# Zubehör Berry-Gerätehäuser

Für außen

Alle Berry-Gerätehäuser lassen sich sowohl im Innen- als auch im Außenbereich ganz einfach und individuell erweitern. Mit dem praktischen Zubehör können Sie unser Gerätehaus zu Ihrem individuellen Unikat machen.



**Dachrahmen für Gründach**  
Größe Typ 1: 251 × 154 cm  
Größe Typ 2: 251 × 284 cm  
Größe Typ 3: 316 × 284 cm



**Laubabdeckung**  
Größe: ab 9 × 155 cm  
(abhängig von Dachform und Gerätehausgröße)



**Edelstahl-Drückergarnitur, mit serienmäßigem Profilzylinder**



**Rankgitter**  
Größe 1: 90 × 190 cm  
Größe 2: 2 Elemente á 110 × 190 cm



**Bodenschwellenrampe (außen)**  
1-flg. Gerätehäuser: 109 × 4 cm  
2-flg. Gerätehäuser: 172 × 4 cm



**Bodenschwellenrampe (innen)**  
1-flg. Gerätehäuser: 109 × 6 cm  
2-flg. Gerätehäuser: 172 × 6 cm



**NEU. Lüftungsgitter**  
Für Berry-Gerätehäuser Motive Classic Air und Classic Air Plus  
Größe: 5 × 5 cm



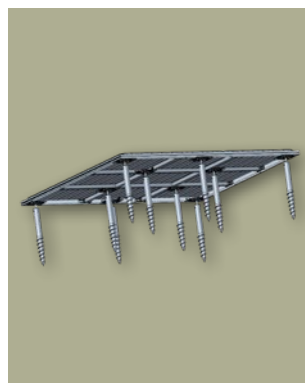
**Verglasungselemente m. Kunststoffscheiben**  
Rahmen serienmäßig in Weiß\*, optional in Hausfarbe. Varianten mit Sprossenelementen möglich 28 × 20 cm – \* siehe Seite 34 / 36



**Regenablauf Schlauchset**  
Ø 1 ¼", Länge 190 cm



**Regenfallrohr in RAL-Farbe des Hauses**  
Ø 40 mm, Länge 193 cm



**Schraubfundament Berry\***  
Schraubfundament enthält die Erdschrauben, Aufnahmen, Befestigungsmaterial und die Einschraubhilfe



**Detail Erdschraube und Bodenplatte (Basis f. Schraubfundament Berry)**  
Für Berry-Gerätehäuser, optional für Berry-Kaminholzregale  
Größe: 6 × 60 cm

\*Zusätzlich erforderlich ist der Bodenrahmen, die Unterkonstruktion Fußboden und der Fußboden (oder bauseitig wahlweise eine 1,8 cm starke Auflage aus Holz, OSB-Platte, Siebdruckplatte).



**Hinweis:**

Maßangaben in cm  
Breite × Tiefe × Höhe



**Klapptischset inkl. Regalhalterset lang**  
Klapptisch: 70 × 59 cm  
Regalhalter lang: Länge 194 cm (2 Stück)



**Regalbodenset inkl. Regalhalterset kurz**  
Regalboden: 67 × 24 cm (2 Stück)  
Regalhalter kurz: Länge 70 cm (2 Stück)



**Eckregal**  
62 × 62 cm



**Werkzeughalter**  
Breite 35 cm



**Gerätehalterset inkl. Regalhalterset kurz**  
Gerätehalter kurz: Breite 48 cm  
Gerätehalter lang: Breite 96 cm



**Fahrradhalter für Räder bis 40 kg**  
Länge 194 cm



**Aluminium-Riffelblechboden**  
Für Gerätehäuser Typ 1: 75 × 95 cm (3 Stück)  
Für Gerätehäuser Typ 2: 75 × 112 cm (6 Stück)  
Für Gerätehäuser Typ 3: 72 × 112 cm (8 Stück)  
Für Kaminholzregale Typ 1: 55 × 72 cm (2 Stück)  
Für Kaminholzregale Typ 2: 56 × 72 cm (3 Stück)



**Stahl-Unterkonstruktion für Fußböden**  
Für Gerätehäuser Typ 1: 224 × 94 × 4 cm  
Für Gerätehäuser Typ 2: 224 × 224 × 4 cm  
Für Gerätehäuser Typ 3: 289 × 224 × 4 cm  
Für Kaminholzregale Typ 1: 109 × 70 × 4 cm  
Für Kaminholzregale Typ 2: 168 × 70 × 4 cm



**Aluminium-LED-Magnetlampe  
mit Bewegungssensor**  
43 × 3,4 × 1,6 cm

# Maximale Vorfertigung

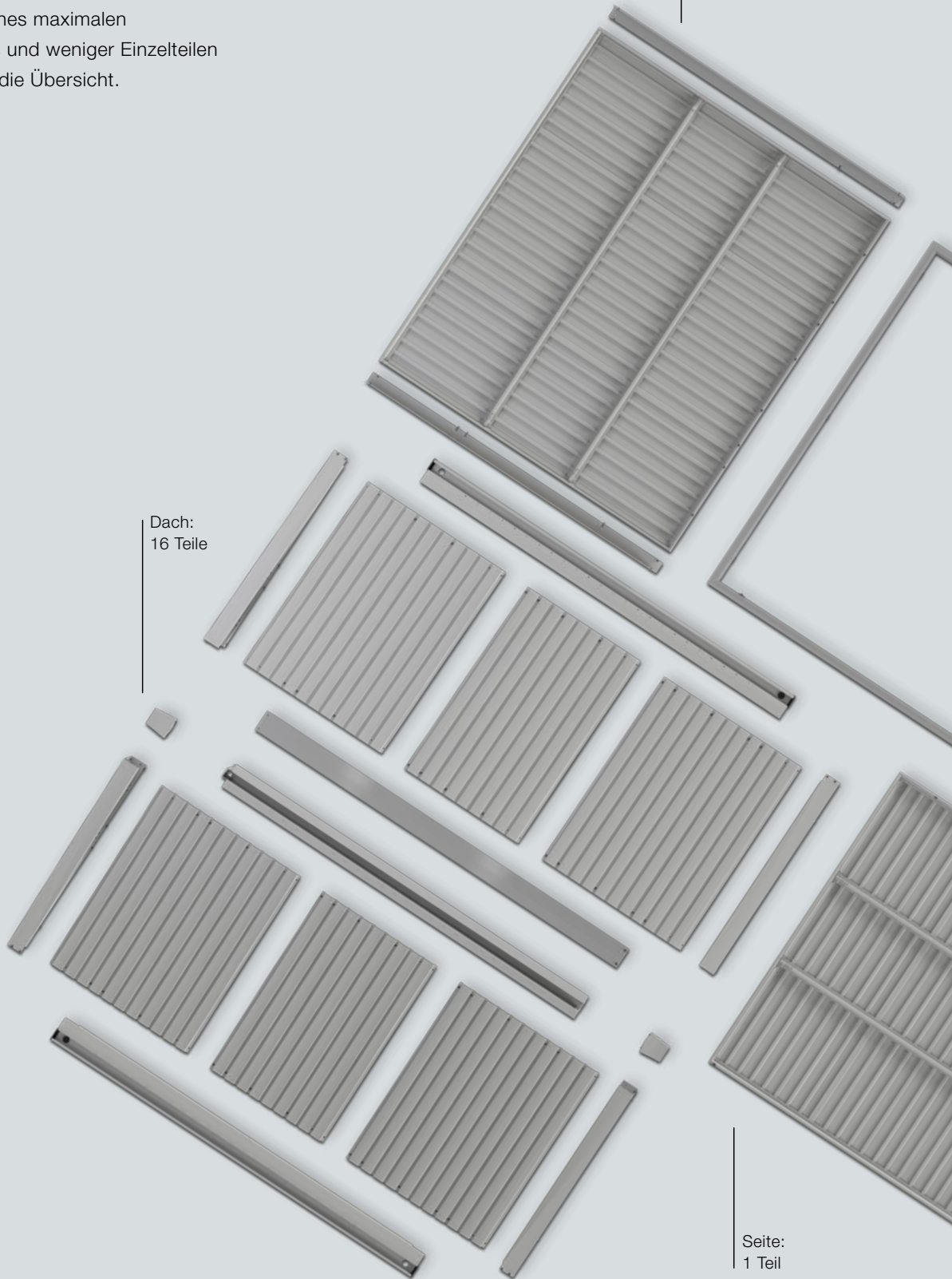
Für einen einfachen und unkomplizierten Aufbau der Berry-Gerätehäuser

Mit dem beigefügten Werkzeug-Set lassen sich die Berry-Gerätehäuser ganz einfach und schnell aufstellen. Dank eines maximalen Vorfertigungsgrads und weniger Einzelteilen behalten Sie stets die Übersicht.

Rückseite:  
3 Teile

Dach:  
16 Teile

Seite:  
1 Teil



## Nur bei Hörmann

mit serienmäßigem Aluminium-Bodenrahmen für  
Berry-Gerätehäuser und Berry-Kaminholzregale:  
für Schutz vor Rost und mehr Stabilität

Seite:  
1 Teil

Aluminium-  
Bodenrahmen:  
4 Teile

Front:  
6 Teile

**Berry-Gerätehaus Classic Satteldach**  
Größe: Typ 2, 1-flügelige Tür

# Hörmann. Mit Sicherheit fürs ganze Leben.

Wer sein Zuhause baut oder modernisiert, wünscht sich einen Ort voller Freude, Geborgenheit und Entspannung. Dank nachhaltiger und besonders langlebiger Qualität werden Hörmann Produkte ein zuverlässiger Teil Ihres Zuhauses – gemacht, um Generationen zu begleiten.



Für weitere Informationen scannen Sie einfach den QR-Code

**GARAGENTORE. TOR- UND TÜRANTRIEBE.  
SMART HOME SYSTEME. HAUSTÜREN.  
ZIMMERTÜREN. LOFTTÜREN. STAHLTÜREN.  
ZARGEN. STAURAUMSYSTEME.**



Die gezeigten Stauraumsysteme sind teilweise mit Zubehör ausgestattet und entsprechen nicht immer der Standardausführung. Die abgebildeten Oberflächen und Farben sind aus drucktechnischen Gründen nicht farbverbindlich. Alle RAL-Farbangaben sind in Anlehnung an die entsprechende RAL-Farbe. Urheberrechtlich geschützt. Nachdruck, auch auszugsweise, nur mit unserer Genehmigung. Änderungen vorbehalten.