



**Hörmann KG Verkaufsgesellschaft**  
Tore · Türen · Zargen · Antriebe

**Lisa Modest-Danke**

**Verena Lambers**

**Sophie Eiling**

E-Mail: [pr@hoermann.com](mailto:pr@hoermann.com)

Download Texte und Bilder:  
[www.hoermann.de/presse](http://www.hoermann.de/presse)

**Bild 1:** Hörmann bietet verschiedene Zargen an, die ohne Mörtel montiert werden können. Das sorgt für einen schnelleren Einbau, da sich die Montagezeit um bis zu 50 % reduziert. Außerdem werden Verschmutzungen und Schäden durch den Mörtel am Türelement oder dem Mauerwerk vermieden.

## **Schneller Einbau ohne Verschmutzungen und Schäden Mörtelfreie Zargen von Hörmann**

**Termindruck und enge Zeitfenster sind vor allem beim Bau von öffentlichen Gebäuden keine Seltenheit. Um bei den verarbeitenden Gewerken, insbesondere im Trockenbau, eine Zeit- und Kosteneinsparung bei der Montage von Türelementen zu verschaffen, bietet Hörmann verschiedene mörtelfreie Zargenlösungen an, die bei Bedarf auch Funktionsanforderungen wie z. B. Brandschutz erfüllen.**

Mörtelfrei zu montierende Zargen von Hörmann sind im Vergleich zu Zargen, die vermörtelt werden müssen, besonders vorteilhaft: Die Montagezeit reduziert sich um bis zu 50 %, da das Ansetzen des Mörtels und das Verfüllen an der Zarge entfallen. Außerdem ist keine Trocknungsphase nötig. Das bedeutet gerade für Baustellen, wo nur wenige Türelemente zu montieren sind, wirtschaftliche und organisatorische Vorteile, da kein Wartetag zwischen den Arbeitsschritten bei der

Montage erforderlich ist und die Arbeiten somit schnell abgeschlossen werden können.

Darüber hinaus können die Zargen bereits pulverendbeschichtet an der Baustelle verarbeitet werden, da Verschmutzungen oder Beschädigungen durch den Mörtel sowohl am Türelement als auch z. B. im Sichtmauerwerk und -beton vermieden werden. Das beugt nachträglichen Reklamationen vor.

Hörmann bietet für die mörtelfreie Montage zum einen Zargen an, die bereits werksseitig mit Mineralwolle hinterfüllt sind. Zum anderen zählt die Stahlfutterzarge VarioFix zum Produktportfolio, die so simpel zu montieren ist wie eine Holzzarge.

### **Hörmann DryFix und DryTec Zargen: Mit Mineralwolle hinterfüllte Zargen für Brandschutztüren aus Stahl und Edelstahl**

Damit eine optimale und dauerhafte Türfunktion – insbesondere im Feuer- und Rauchschutzbereich – praktisch gewährleistet ist, kommt es auf ein abgestimmtes System von Türblatt und Zarge an. Für eine besonders einfache, schnelle sowie saubere Montage der Hörmann Stahl-Objekttüren OD mit Brandschutzanforderungen bietet der Hersteller die DryFix Zarge an. Diese bereits werksseitig mit Mineralwolle hinterfüllte Zarge wird mörtelfrei eingebaut. Die Diagonalbefestigung mit einer 100 mm (160 mm bei Porenbeton) Dübelschraube pro Befestigungspunkt sorgt für eine maximale Stabilität.

Ebenso mit Mineralwolle hinterfüllt und mörtelfrei per Dübelmontage zu montieren, ist die DryTec Zarge von Hörmann. Diese ist optimal auf die hochwertigen Stahl- und Edelstahltüren STS und STU des Herstellers abgestimmt. Die Türelemente sorgen im Objektbau je nach Anforderung für den geforderten Brand- und Schallschutz oder Einbruchhemmung. Dort, wo es auch auf hohe Hygieneanforderungen oder ein anspruchsvolles Türdesign ankommt, kann die DryTec Zarge auch in Edelstahlausführung eingesetzt werden und ist damit korrosionsbeständig und besonders langlebig.

Die mörtelfreien Hörmann DryFix Zargen und DryTec Zargen eignen sich besonders für das Bauen im Bestand, da sie auch nachträglich problemlos montiert werden können.

Hörmann KG Verkaufsgesellschaft  
Tore · Türen · Zargen · Antriebe

Lisa Modest-Danke

Verena Lambers

Sophie Eiling

E-Mail: [pr@hoermann.com](mailto:pr@hoermann.com)

Download Texte und Bilder:  
[www.hoermann.de/presse](http://www.hoermann.de/presse)



Hörmann KG Verkaufsgesellschaft  
Tore · Türen · Zargen · Antriebe

Lisa Modest-Danke

Verena Lambers

Sophie Eiling

E-Mail: [pr@hoermann.com](mailto:pr@hoermann.com)

Download Texte und Bilder:  
[www.hoermann.de/presse](http://www.hoermann.de/presse)

**Bilder 2.1 und 2.2:** Die mörtelfreie DryFix Zarge (links) und die DryTec Zarge (rechts) von Hörmann sind bereits ab Werk komplett vorgerichtet und mit Mineralwolle hinterlegt. Das sorgt für eine besonders einfache, schnelle und saubere Montage.

### **Hörmann Stahlfutterzarge VarioFix: Robust, flexibel und einfach zu montieren wie eine Holzzarge**

Die VarioFix Zarge von Hörmann wird wie eine Holzzarge verbaut. Dadurch ist die Montage sehr einfach. Zugleich können verschiedene Wandstärken und kleine Unterschiede in der Maueröffnung mit Toleranzen bis zu 20 mm ausgeglichen werden. Dies unterstützt die Montage sowohl bei Renovierungen als auch im Neubau, da es dort aufgrund von unterschiedlich stark aufgetragenem Putz oder nicht immer genormten Wandstärken zu diesen Toleranzen kommen kann. Darüber hinaus sind die Stahlzargen VarioFix äußerst widerstandsfähig, sodass auch besonders stark beanspruchte Türzargen lange schön und gut erhalten bleiben.

(3.578 Zeichen inkl. Leerschläge)

### **Bilder und Bildunterzeilen:**



**Bild 3:** Bei der Montage der Stahlfutterzarge VarioFix von Hörmann entfällt die Arbeit mit Mörtel. So ist ein einfacher Einbau wie bei Holzzargen möglich. Zusätzlich deckt sie Toleranzen in der Wandstärke bis zu 20 mm ab.



**Hörmann KG Verkaufsgesellschaft**  
Tore · Türen · Zargen · Antriebe

**Lisa Modest-Danke**

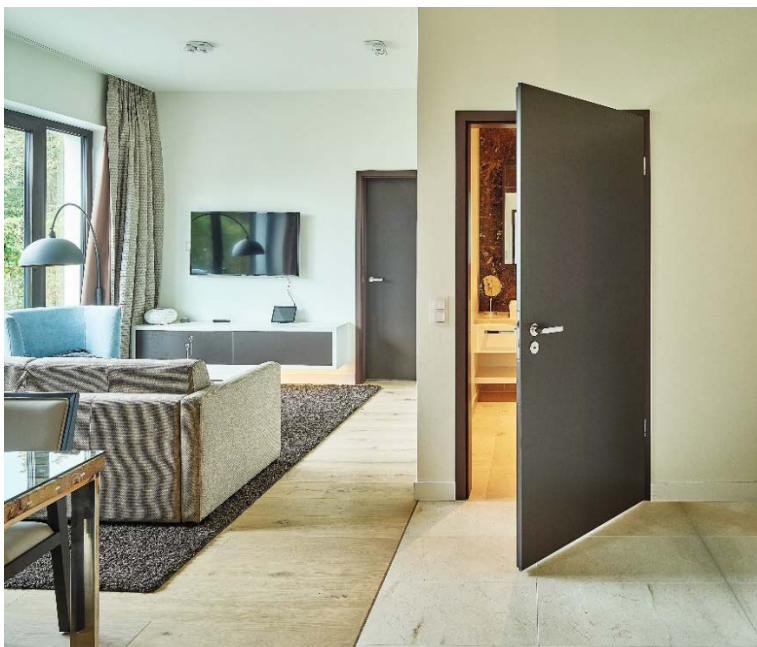
**Verena Lambers**

**Sophie Eiling**

E-Mail: [pr@hoermann.com](mailto:pr@hoermann.com)

Download Texte und Bilder:  
[www.hoermann.de/presse](http://www.hoermann.de/presse)

**Bild 4:** Mörtelfreie Zargen von Hörmann eignen sich besonders für den Einsatz in Sichtbetonwänden. Das Sichtmauerwerk bleibt bei der mörtelfreien Montage sauber und die Zarge wird nicht durch Mörtel verkratzt oder beschädigt, wie z. B. bei der hier zu sehenden Hörmann Edelstahltür STS.



**Bild 5:** Die VarioFix Zarge aus Stahl von Hörmann bietet zum einen das Montageprinzip einer Holzzarge sowie zum anderen eine besonders hohe Widerstandsfähigkeit und elegante Formgebung.

**Fotos: Hörmann**