



Hörmann KG Verkaufsgesellschaft
Tore · Türen · Zargen · Antriebe

Lisa Modest-Danke

Verena Lambers

Sophie Eiling

E-Mail: pr@hoermann.com

Download Texte und Bilder:
www.hoermann.de/presse

Bild 1: Isoliertüren für Kühl- und Gefrierräume sind neu im Hörmann Produktprogramm. Sie sind als Drehflügel- und Schiebetür erhältlich und kommen vor allem in der Lebensmittelindustrie zum Einsatz.

Erweitertes Produktprogramm im Bereich der Funktionstüren

Neu bei Hörmann: Isoliertüren für Kühl- und Gefrierräume

Isoliertüren für Kühl- und Gefrierräume spielen in der Lebensmittelindustrie und dem Einzelhandel eine sehr wichtige Rolle. Sie helfen dabei, die Temperatur in den Räumen konstant zu halten und somit die Qualität und Haltbarkeit der gelagerten Produkte zu gewährleisten. Hörmann erweitert das Produktprogramm um Isoliertüren in Drehflügel- und Schiebetürausführung für Kühlräume bis 0 °C und Gefrierräume bis -28 °C. Damit bietet der Hersteller noch umfassendere Lösungen für die Lebensmittelindustrie aus einer Hand – und optimal aufeinander abgestimmt.

Isoliertüren für Kühlräume

Die Kühlraumdrehtür HID-80 und Kühlraumschiebetür HIS-80 sind für Einsatzgebiete bis 0 °C entwickelt. Beide Typen eignen sich ideal für den Abschluss kleinerer Kühlzellen oder größerer Kühlhäuser in Supermärkten, Fleischereien, der Lebensmittelindustrie oder Lebensmittellogistik. Sie verfügen über ein 80 mm dickes Türblatt, das mit Polyurethan (PU) ausgeschäumt ist. Es stehen die zwei Oberflächenvarianten Edelstahl (kreismattiert oder geschliffen) und verzinkter Stahl (RAL 9002, optional RAL nach Wahl) zur Verfügung.

Dank des maximalen Vorfertigungsgrads lassen sich die Türen mit der isolierenden Thermo-Blockframe schnell und einfach montieren. Dank der Montage vor der Wandöffnung ist das in allen Bausituationen möglich. Speziell entwickelte Dichtungen schützen vor Energieverlust. Die Drehflügeltür ist in einer maximalen Größe von 1100 x 2300 mm erhältlich (auf Anfrage auch größer), die handbetätigte Schiebetür in den maximalen Maßen 4000 x 2800 mm. Sie ist wahlweise mit Boden- oder Wandführung verfügbar, optional ist auch eine Verriegelung erhältlich.

Isoliertüren für Gefrierräume

Die neue Gefrierraumdrehtür HID-120 und die Gefrierraum-schiebetür HIS-120 eignen sich für Gefrierräume mit Temperaturen bis -28 °C. Beide sorgen durch ihr jeweils 120 mm dickes, mit PU ausgeschäumtes Türblatt für eine zuverlässige Isolation und Dämmung. Im geschlossenen Zustand unterbinden sie den Luftaustausch vollständig. Die ab Werk vorgerichtete Thermo-Blockframe reduziert die Montagezeit auf ein Minimum. Durch die integrierte, selbstregelnde Rahmenheizung wird bei minimalem Energieverbrauch das Festfrieren der Türdichtung verhindert. Auch hier ist optional eine Verriegelung möglich. Die Drehflügeltür HID-120 ist in einer maximalen Größe von 1100 x 2300 mm verfügbar (auf Anfrage auch größer), die Schiebetür HIS-120 in einer maximalen Größe von 4000 x 2800 mm. Die Schiebetür ist handbetätigt und kann mit Boden- oder Wandführung ausgestattet werden.

Die Isolierschiebetüren sind optimal mit Hörmann PE-Pendeltüren kombinierbar: Während die Isolierschiebetür für die Entnahme oder Einlagerung von Tiefkühlwaren geöffnet sind, bleibt durch die geschlossene Pendeltür die kalte Luft im Gefrierraum. Das senkt den Energieverbrauch und sorgt für Effizienz.

Außerdem ist eine Kombination mit dem Faltschnellaufator F 4010 Cold möglich. Das flexible Tor verfügt über einen 3-fach isolierten Behang und sichert mit einer Öffnungsgeschwindigkeit von 1 m/s den schnellen Verkehrsfluss. So werden im Tagesbetrieb bei geöffneter Isolierschiebetür und Benutzung des Tiefkühltores Kälteverluste in Tiefkühlbereichen reduziert. Nachts wird zusätzlich die Schiebetür geschlossen, um eine optimale Isolierung zu erzielen.

(3.296 Zeichen inkl. Leerschläge)

Hörmann KG Verkaufsgesellschaft
Tore · Türen · Zargen · Antriebe

Lisa Modest-Danke

Verena Lambers

Sophie Eiling

E-Mail: pr@hoermann.com

Download Texte und Bilder:
www.hoermann.de/presse

Bilder und Bildunterzeilen:



Hörmann KG Verkaufsgesellschaft
Tore · Türen · Zargen · Antriebe

Lisa Modest-Danke

Verena Lambers

Sophie Eiling

E-Mail: pr@hoermann.com

Download Texte und Bilder:
www.hoermann.de/presse

Bild 2: Die Drehflügeltüren für den Kühl- und Gefrierraum sind in einer maximalen Größe von 1100 x 2300 mm erhältlich. Sie werden mit maximalem Vorfertigungsgrad ausgeliefert und lassen sich schnell und einfach mit einer Thermo-Blockframe montieren.

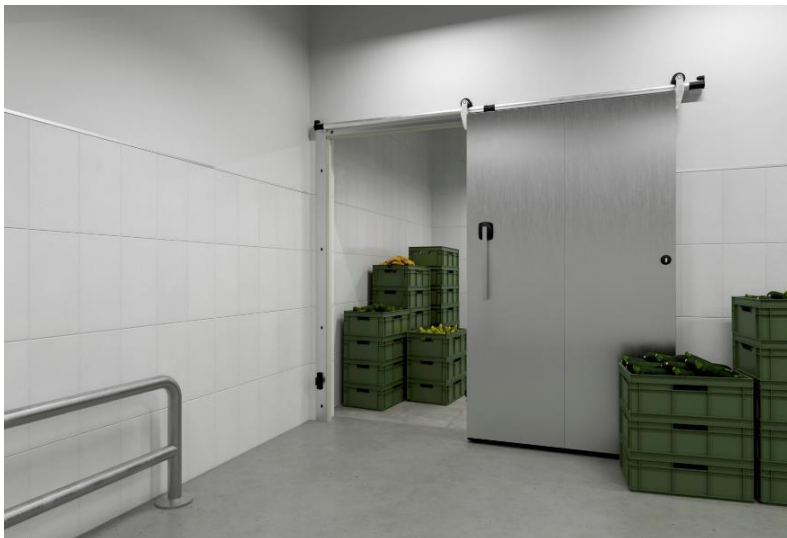


Bild 3: Für eine einfache Handhabung mit geringen Betätigungskräften sind die Isolier-Schiebetüren von Hörmann mit extra großen Laufrollen ausgeführt.



Hörmann KG Verkaufsgesellschaft
Tore · Türen · Zargen · Antriebe

Lisa Modest-Danke

Verena Lambers

Sophie Eiling

E-Mail: pr@hoermann.com

Download Texte und Bilder:
www.hoermann.de/presse

Bild 4: Die Schiebetüren können mit PE-Pendeltüren von Hörmann kombiniert werden. Während die Schiebetür für die Entnahme oder Einlagerung von Waren geöffnet ist, bleibt durch die geschlossene Pendeltür die kalte Luft im Kühl- oder Gefrierraum, was den Energieverbrauch senkt.



Bild 5: Zwei Lösungen aus einer Hand für die Tiefkühllogistik: Hörmann Faltschnellauftor F 4010 Cold und Isolierschiebetüren lassen sich für optimale und effiziente Betriebsabläufe kombinieren.

Fotos: Hörmann